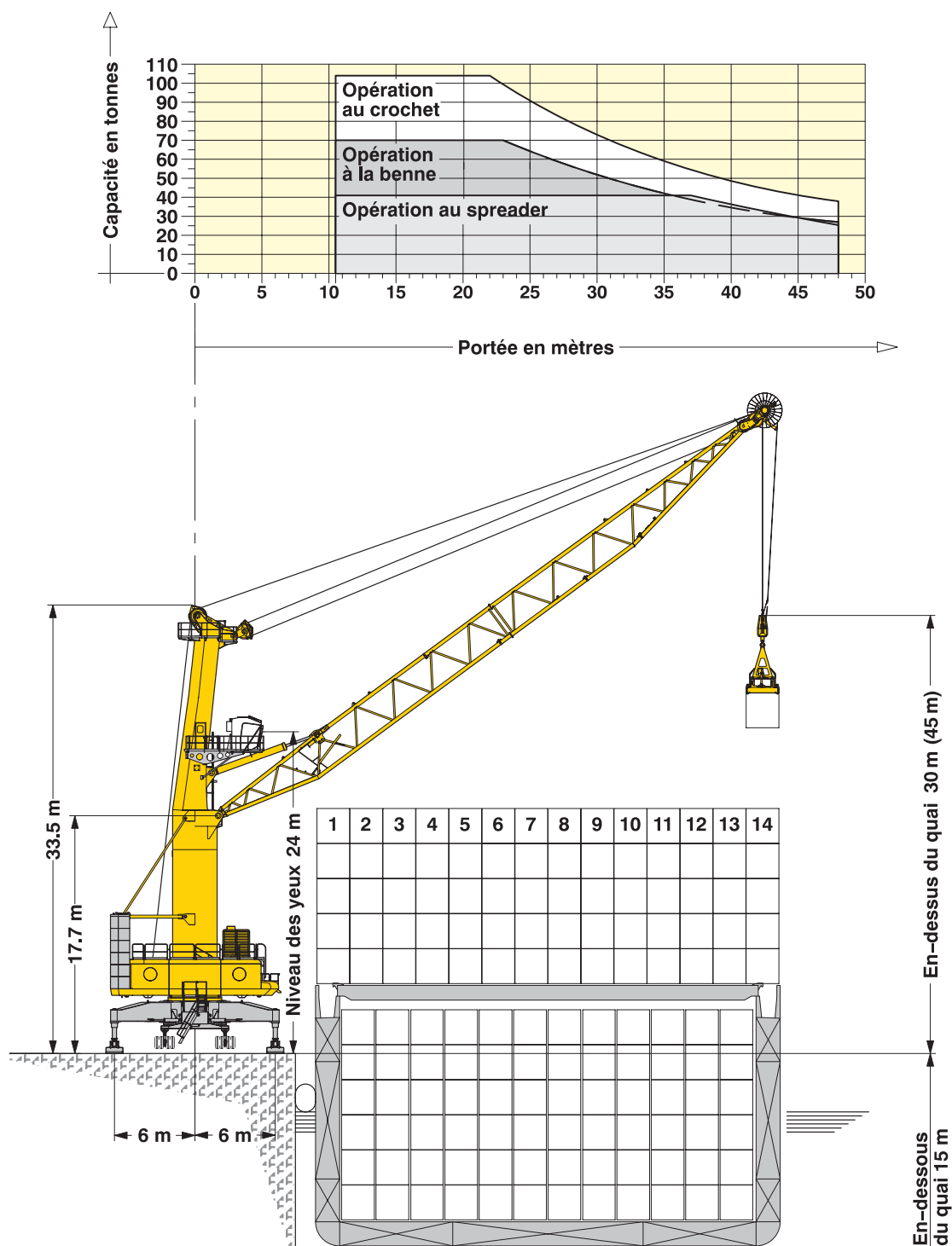


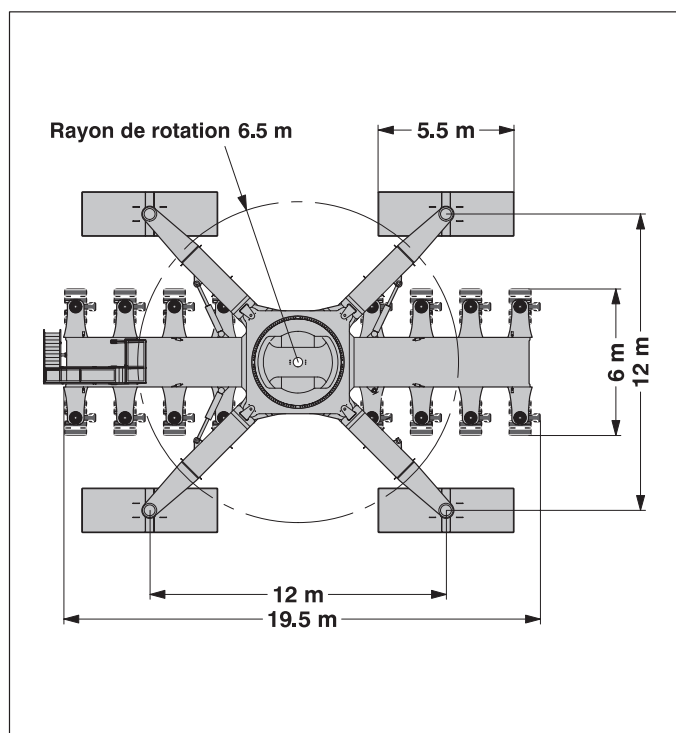
La synergie entre vaste expérience maritime, recherche et développements pour votre succès et votre profit.



Grue Mobile Portuaire Liebherr Type LHM 400 Litronic®

- Performances exceptionnelles
- Grande fiabilité et qualité
- Faibles coûts opérationnels
- Mobilité et polyvalence inégalées
- Réseau mondial de service après vente

Portée	Opération au crochet	Opération au spreader	Opération à la benne
(m)	(t)	(t)	(t)
10.5	104.0	41.0	70.0
22	104.0	41.0	70.0
23	99.9	41.0	70.0
24	95.0	41.0	67.6
25	90.4	41.0	64.3
26	86.3	41.0	61.4
27	82.5	41.0	58.7
28	79.0	41.0	56.2
29	75.1	41.0	53.4
30	72.2	41.0	51.3
31	68.9	41.0	49.0
32	66.3	41.0	47.1
33	63.9	41.0	45.4
34	61.2	41.0	43.5
35	59.1	41.0	42.0
36	56.8	41.0	40.4
37	54.6	41.0	38.8
38	52.8	40.3	37.5
39	50.9	38.4	36.2
40	49.3	36.8	35.1
41	47.6	35.1	33.8
42	45.9	33.4	32.6
43	44.6	32.1	31.7
44	43.1	30.6	30.7
45	41.7	29.2	29.7
46	40.4	27.9	28.7
47	39.1	26.6	27.8
48	37.9	25.4	27.0



Capacités

Travaux normaux	70 t
Travaux difficiles	104 t

Dimensions principales

Portée min. à max.	10.5 – 48 m
Hauteur du point d'articulation de la flèche	17.7 m
Hauteur de la cabine de tour (niveau des yeux)	24 m

Hauteurs de levage

En-dessus du quai à portée minimale	45 m
En-dessus du quai à portée maximale	30 m
En-dessous du quai	15 m

Vitesses

Levage/descente	0 – 90 m/min
Orientation	0 – 1.6 t/min
Variation de portée	0 – 90 m/min
Translation	0 – 90 m/min

Pressions au sol

Charge uniformément répartie	1.9 t/m ²
Charge max. par roue	6.4 t

En raison de la conception unique du châssis, des paramètres comme la taille des patins de calage, base de calage et nombre d'essieux peuvent être facilement adaptés afin de répondre aux exigences les plus contraignantes des quais.

Poids

Poids de la grue	260 t
Contrepoids	130 t
Poids total de la grue	env. 390 t

Dispositions de calage

Base de calage standard	12 m x 12 m
Taille standard des patins de calage	4x 5.5 m x 1.8 m