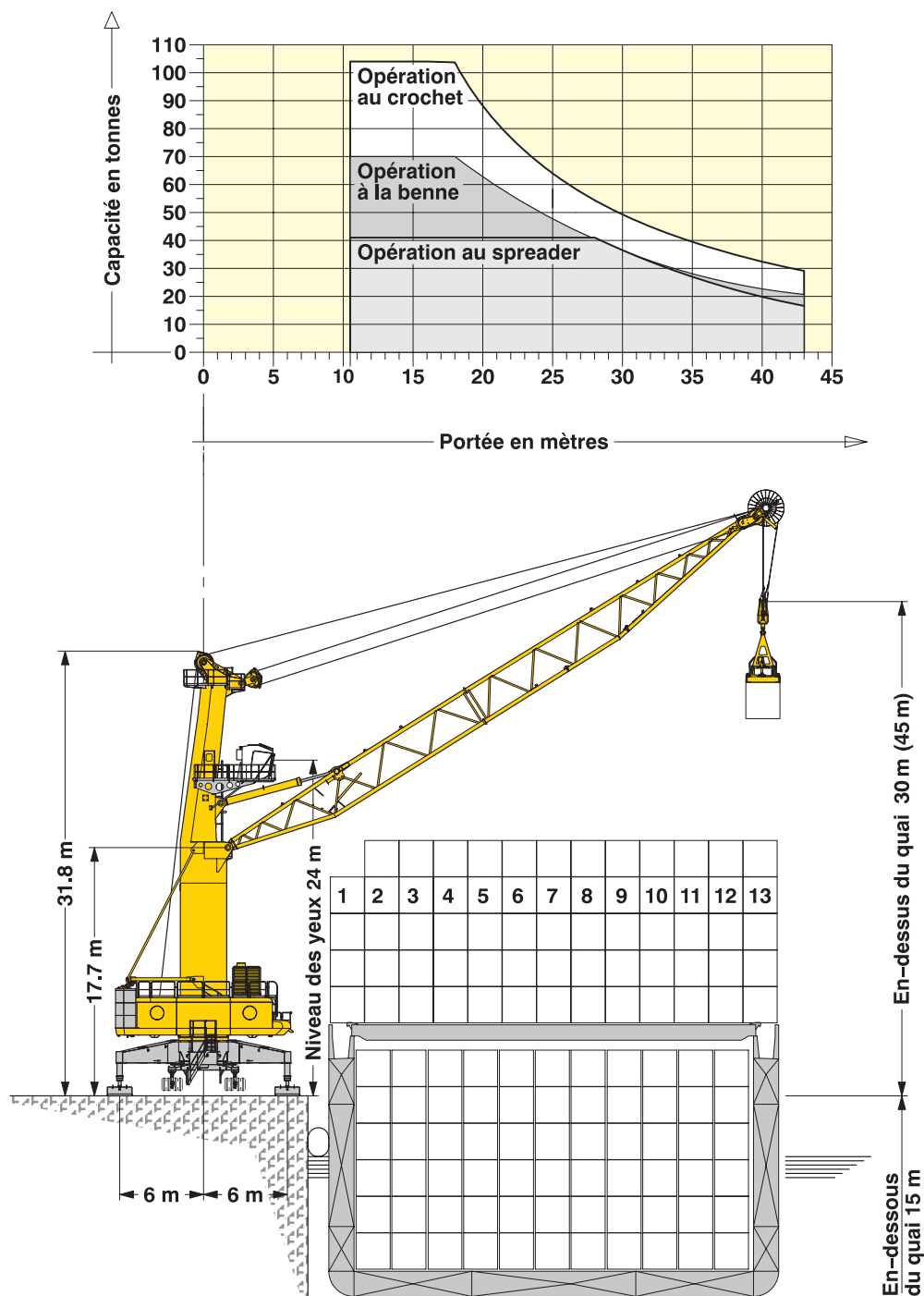


La synergie entre vaste expérience maritime, recherche et développements pour votre succès et votre profit.

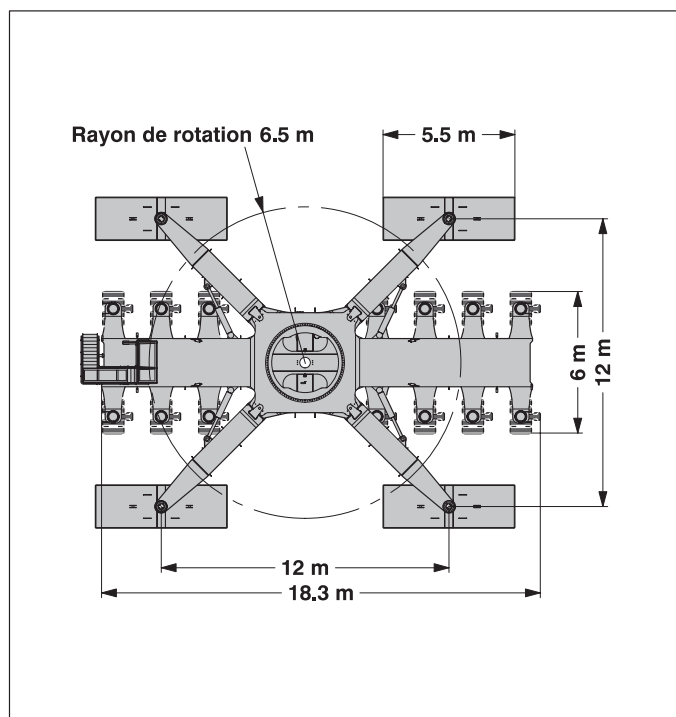


Grue Mobile Portuaire Liebherr

Type LHM 320 Litronic®

- Performances exceptionnelles
- Grande fiabilité et qualité
- Faibles coûts opérationnels
- Mobilité et polyvalence inégalées
- Réseau mondial de service après vente

| Portée | Opération au crochet | Opération au spreader | Opération à la benne |
|--------|----------------------|-----------------------|----------------------|
| (m) | (t) | (t) | (t) |
| 10.5 | 104.0 | 41.0 | 70.0 |
| 17 | 104.0 | 41.0 | 70.0 |
| 18 | 102.7 | 41.0 | 70.0 |
| 20 | 88.1 | 41.0 | 62.6 |
| 21 | 82.1 | 41.0 | 58.4 |
| 22 | 76.8 | 41.0 | 54.6 |
| 23 | 72.0 | 41.0 | 51.2 |
| 24 | 67.8 | 41.0 | 48.2 |
| 25 | 64.0 | 41.0 | 45.5 |
| 26 | 60.5 | 41.0 | 43.0 |
| 27 | 57.3 | 41.0 | 40.7 |
| 28 | 54.4 | 41.0 | 38.7 |
| 29 | 51.8 | 39.3 | 36.8 |
| 30 | 49.3 | 36.8 | 35.1 |
| 31 | 47.1 | 34.6 | 33.5 |
| 32 | 45.0 | 32.5 | 32.0 |
| 33 | 43.0 | 30.5 | 30.6 |
| 34 | 41.2 | 28.7 | 29.3 |
| 35 | 39.5 | 27.0 | 28.1 |
| 36 | 37.9 | 25.4 | 27.0 |
| 37 | 36.4 | 23.9 | 25.9 |
| 38 | 35.0 | 22.5 | 24.9 |
| 39 | 33.7 | 21.2 | 24.0 |
| 40 | 32.4 | 19.9 | 23.0 |
| 41 | 31.3 | 18.8 | 22.3 |
| 42 | 30.1 | 17.6 | 21.4 |
| 43 | 29.1 | 16.6 | 20.7 |



Capacités

| | |
|--------------------|-------|
| Travaux normaux | 70 t |
| Travaux difficiles | 104 t |

Dimensions principales

| | |
|--|-------------|
| Portée min. à max. | 10.5 – 43 m |
| Hauteur du point d'articulation de la flèche | 17.7 m |
| Hauteur de la cabine de tour (niveau des yeux) | 24 m |

Hauteurs de levage

| | |
|-------------------------------------|------|
| En-dessus du quai à portée minimale | 45 m |
| En-dessus du quai à portée maximale | 30 m |
| En-dessous du quai | 15 m |

Vitesses

| | |
|---------------------|---------------|
| Levage/descente | 0 – 90 m/min |
| Orientation | 0 – 1.6 t/min |
| Variation de portée | 0 – 70 m/min |
| Translation | 0 – 90 m/min |

Pressions au sol

| | |
|------------------------------|----------------------|
| Charge uniformément répartie | 1.7 t/m ² |
| Charge max. par roue | 6.0 t |

En raison de la conception unique du châssis, des paramètres comme la taille des patins de calage, base de calage et nombre d'essieux peuvent être facilement adaptés afin de répondre aux exigences les plus contraignantes des quais.

Poids

| | |
|------------------------|------------|
| Poids de la grue | 255 t |
| Contrepoids | 70 t |
| Poids total de la grue | env. 325 t |

Dispositions de calage

| | |
|--------------------------------------|------------------|
| Base de calage standard | 12 m x 12 m |
| Taille standard des patins de calage | 4x 5.5 m x 1.8 m |