



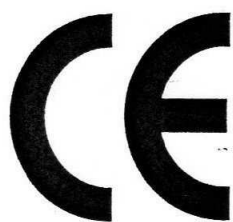
FANTUZZI
REGGIANE

Manual de l'operateur
Partie 1 - Informations Générales

fantuzzi

DIVISION

PORTÉES EN TONNES DES CONSTACKER ÉQUIPÉS DE SPREADER PIGGY-BACK

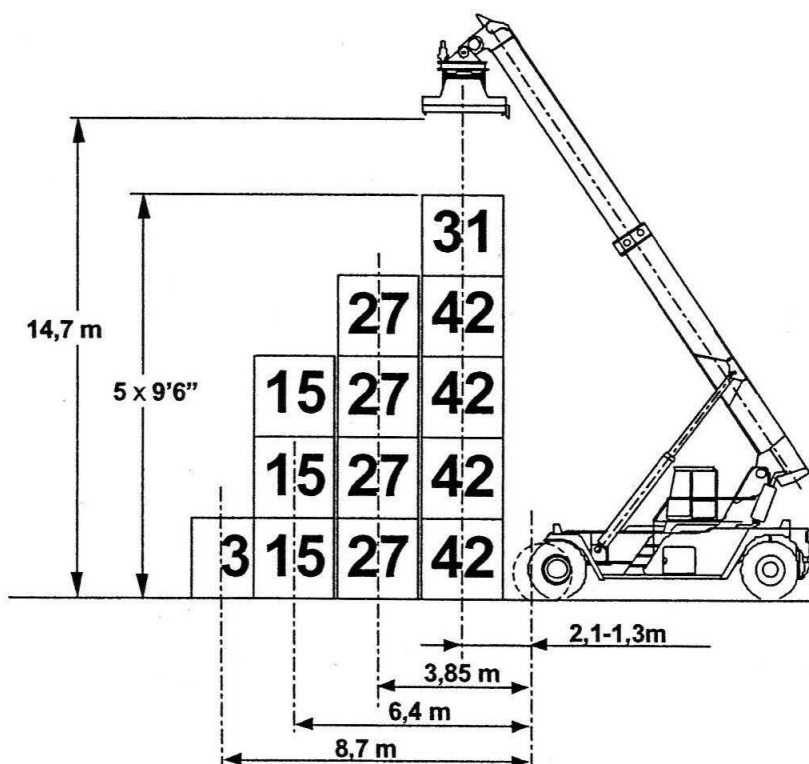


FANTUZZI
REGGIANE

FANTUZZI-REGGIANE S.p.A. - SEDE LEGALE:
Via V. Agnelli, 27-42100 REGGIO EMILIA Italy
Tel. +39 0522 5881 - Fax +39 0522 588243
SEDE AMM.: Via Cisa Ligure, 51/A
Lentigione 42041 BRESCELLO (RE) Italy
Tel. +39 0522 587444 - Fax +39 0522 588426

fantuzzi

DIVISION



TYPE

CS 45 KM

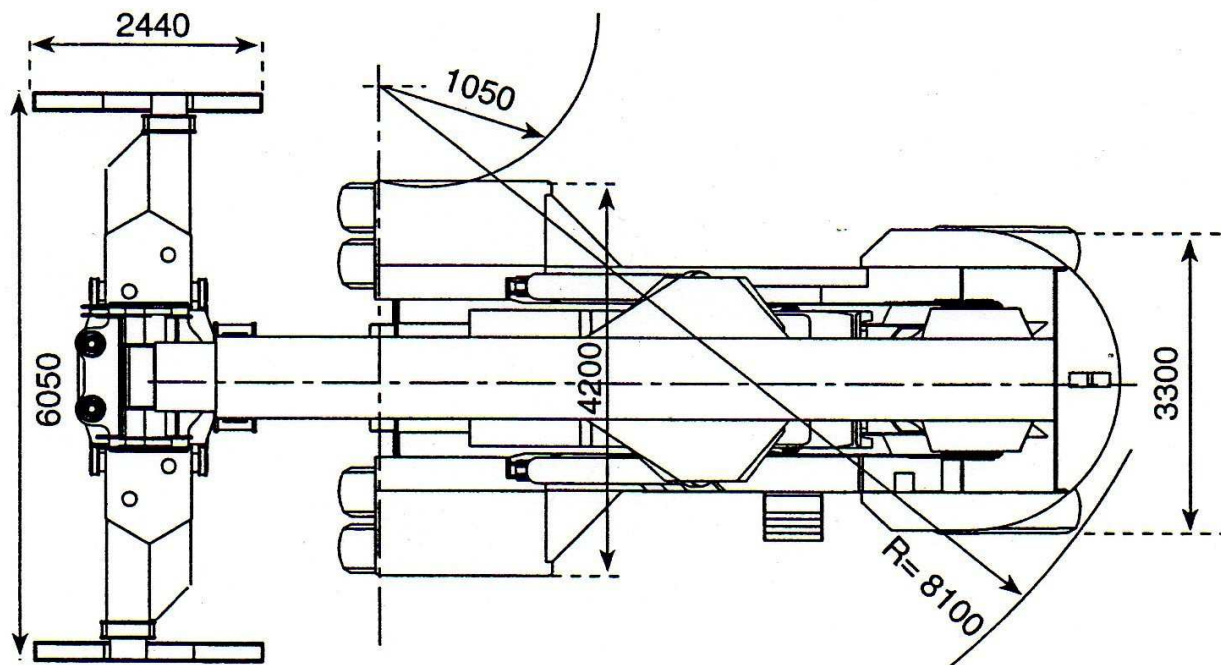
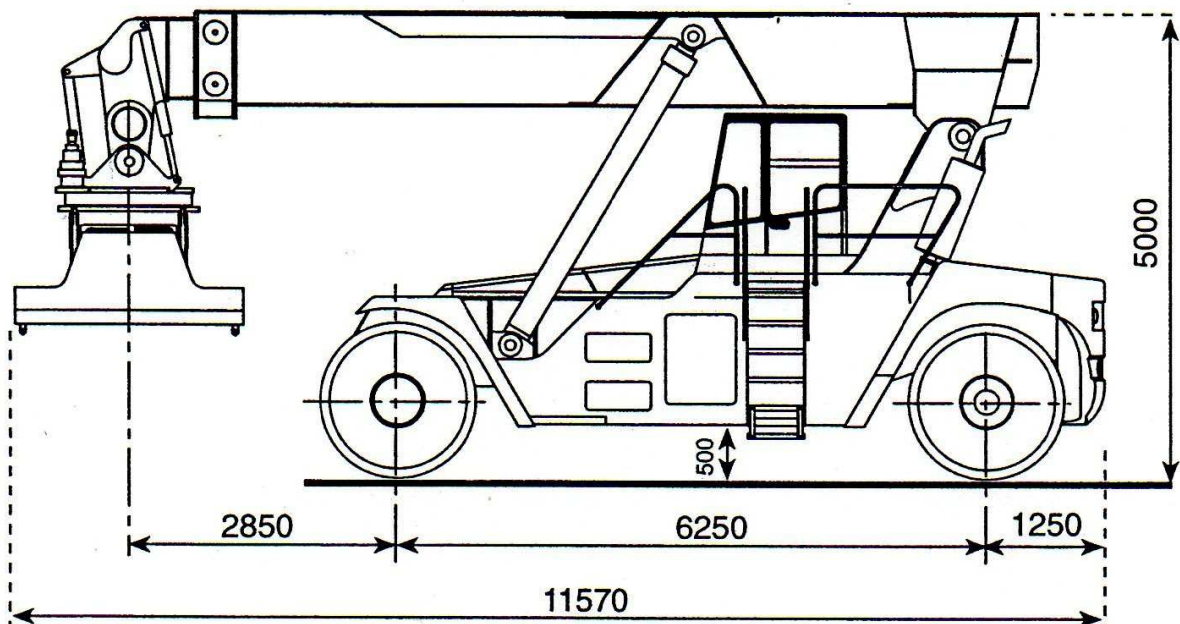
SN. 501163

E857

PORTATE UTILI SOTTO SPREADER (TONNELLATE)
CAPACITE' UTILE SOUS SPREADER (TONNES)
NET CAPACITIES UNDER SPREADER (TON)
REINE TRAGKRAFT UNDER SPREADER (TONNEN)



DIMENSIONS CS 45 KL - 45 KS
(en mm.)





CARACTÉRISTIQUES TECHNIQUES CS 45 KL -45 KS

1	Constructeur		FANTUZZI			
2	Modèle		TYPE		CS 42 KL	CS 45 KS
3	Poids à vide			kg	71000	75000
4	Propulsion		Electrique, Diesel, Essence, Gaz		Diesel	
5	Pneumatiques		V=Roues pleines - L=Pneumatiques	F/R	L/L	L/L
6	Roues (x=motrices)		Nb	F/R	4/2	
7	Matériaux		Bras	Weldox 700 Fe 510 D (Fe 52) Weldox 700 / Fe 510 D		
			Châssis			
			Spreader			
8	Bruit		Externe / intérieur cabine	dB (A)	85 / 74	
9	Performances		Vitesse à vide / en charge	km/h	25 / 23	
10	Spreader		Type télescopique 20' - 40'		SRP 45	
			Rotation	degrés	-95° / +185°	
			Translation latérale	mm	-800 / +800	
			Oscillation latérale	degrés	+ / - 3°	
11	Direction		Hydraulique - Assistée			
	Pont différentiel				A réducteurs épicycloï daux	
12	Pneumatiques		Nb ant./post.		4/2	4/2
			Dimensions antérieurs		18.00 - 25	18.00 - 25
			Dimensions postérieurs		18.00 - 25	18.00 - 25
			Pression de gonflage	bar	10	10
13	Freins de services	Ant.			Disque en bain d'huile	
		Post.	Option		Disque à sec	
	Frein de stationnement		A relâchement mécanique		Disque à sec sur la transmission	
14	Batterie		Tension/capacité	V/Ah	24 / 200	24 / 200
15	Moteur				Voir tableau moteurs	
16	Transmission				Hydraulique à convertisseur de couple	
17	Embrayage				Power-Shift	Power-Shift
18	Sélecteur marche		Avant / Arrière	nb	4 / 4	4 / 4
19	Système de refroidissement hydraulique				Oui	Oui
20	Contrô les				assistés	
21	Capacité réservoir		Huile circuit hydraulique	litres	1000	
			Carburant	litres	550	